

Les Râteliers à quatre piliers

Les râteliers à quatre piliers de R. F. Mote procurent la stabilité d'un cabinet en offrant l'accessibilité d'un râtelier ouvert.

Ces unités consistent en deux bâtis relais et un jeu de fixations réglables qui les joignent. La profondeur du râtelier à quatre piliers se règle de 25 1/2" à 42" , rail à rail.

Une fois l'unité assemblée, on peut y ancrer les équipements en quatre points.

Les fixations remplissent également la fonction de tiges de profondeur, ce qui permet d'utiliser tous les accessoires **pour le cabinet vertical de 83" po de R. F. Mote.**

Les râteliers à quatre piliers sont tout indiqués pour les applications à densité élevée. On peut de plus les équiper avec plusieurs types de gestion de câbles R. F. Mote, y compris nos nouvelles gestions à densité élevée, conduits pour câbles et canalisations.

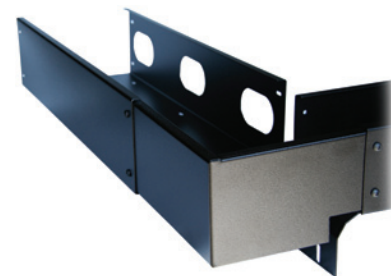


RFM-FPRK (illustré avec jeu de fixations réglable)



RFM-FPRK (illustré avec gestion de câbles et tablettes optionnelles)

La conception modulaire du râtelier à quatre piliers permet d'agrandir celui-ci pour l'adapter à tous vos besoins changeants. Il est très facile d'y ajouter des unités supplémentaires.



Les conduits sont également conçus en vue d'une éventuelle expansion; ils se reconfigurent aisément.

Les conduits s'assemblent d'un côté à l'autre ou de l'avant à l'arrière.

Pour une sécurité accrue et une apparence plus esthétique, on peut ajouter des portes au râtelier à quatre piliers.