

## RFM Série 30 Cabinets

Les cabinets R. F. Mote peuvent être équipés avec une grande variété d'options. Les cabinets sont configurés et assemblés avec nos portes standards, panneaux latéraux, rails de montage, gestion de câbles, tablettes, barres d'alimentation et ventilateurs.



Série 30 Cabinet de serveur universel – Équipé

Numéro d'article	L	P	H	# de U
RFM-304890-US-19	30.150"	48.150"	90.00"	48U
RFM-304883-US-19	30.150"	48.150"	83.00"	44U
RFM-304290-US-19	30.150"	42.150"	90.00"	48U
RFM-304283-US-19	30.150"	42.150"	83.00"	44U
RFM-304272-US-19	30.150"	42.150"	72.00"	38U
RFM-304259-US-19	30.150"	42.150"	59.00"	30U
RFM-304235-US-19	30.150"	42.150"	35.00"	17U
RFM-303690-US-19	30.150"	36.150"	90.00"	48U
RFM-303683-US-19	30.150"	36.150"	83.00"	44U
RFM-303672-US-19	30.150"	36.150"	72.00"	38U
RFM-303659-US-19	30.150"	36.150"	59.00"	30U
RFM-303635-US-19	30.150"	36.150"	35.00"	17U
RFM-303090-US-19	30.150"	30.150"	90.00"	48U
RFM-303083-US-19	30.150"	30.150"	83.00"	44U
RFM-303072-US-19	30.150"	30.150"	72.00"	38U
RFM-303059-US-19	30.150"	30.150"	59.00"	30U
RFM-303035-US-19	30.150"	30.150"	35.00"	17U
RFM-302483-US-19	30.150"	24.150"	83.00"	44U

### Caractéristiques de base :

- Construction solide entièrement soudée
- UL 2416 Listed
- UL nominale de 3000 livres de charge statique
- Différentes hauteurs : 83" / 72" / 59" / 35"
- Différentes profondeurs : 24" / 30" / 36" / 42" / 48"
- 2 paire rails de montage E.I.A avec les repères « U » en sérigraphie et disponibles de style écrou « cage nut » pour l'installation des équipements
- Toutes les portes sont verrouillables et peuvent être enlevées pour faciliter l'installation des équipements et des câbles
- Ouverture à la base pour accéder aux câbles
- Plusieurs accès aux câbles et ventilateurs fournis sur le haut du cabinet
- Facilité à relier à d'autres cabinets

Scanez ce code QR



pour plus d'informations



Série 30 Cabinet de Universel – Équipé

Numéro d'article	L	P	H	# de U
RFM-304890-U-19	30.150"	48.150"	90.00"	48U
RFM-304883-U-19	30.150"	48.150"	83.00"	44U
RFM-304290-U-19	30.150"	42.150"	90.00"	48U
RFM-304283-U-19	30.150"	42.150"	83.00"	44U
RFM-304272-U-19	30.150"	42.150"	72.00"	38U
RFM-304259-U-19	30.150"	42.150"	59.00"	30U
RFM-304235-U-19	30.150"	42.150"	35.00"	17U
RFM-303690-U-19	30.150"	36.150"	90.00"	48U
RFM-303683-U-19	30.150"	36.150"	83.00"	44U
RFM-303672-U-19	30.150"	36.150"	72.00"	38U
RFM-303659-U-19	30.150"	36.150"	59.00"	30U
RFM-303635-U-19	30.150"	36.150"	35.00"	17U
RFM-303090-U-19	30.150"	30.150"	90.00"	48U
RFM-303083-U-19	30.150"	30.150"	83.00"	44U
RFM-303072-U-19	30.150"	30.150"	72.00"	38U
RFM-303059-U-19	30.150"	30.150"	59.00"	30U
RFM-303035-U-19	30.150"	30.150"	35.00"	17U
RFM-302483-U-19	30.150"	24.150"	83.00"	44U

### Caractéristiques de base :

- Construction solide entièrement soudée
- UL 2416 Listed
- UL nominale de 3000 livres de charge statique
- Différentes hauteurs : 83" / 72" / 59" / 35"
- Différentes profondeurs : 24" / 30" / 36" / 42" / 48"
- 1 paire de rails de montage EIA taraudés # 10-32
- Toutes les portes sont verrouillables et peuvent être enlevées pour faciliter l'installation des équipements et des câbles
- Inserts de porte classement au feu UL 94
- Ouverture à la base pour accéder aux câbles
- Plusieurs accès aux câbles et ventilateurs fournis sur le haut du cabinet
- Facilité à relier à d'autres cabinets

Scanez ce code QR



pour plus d'informations



Série 30 – Cadre seulement

Numéro d'article	L	P	H	# de U
RFM-304890	30.150"	48.150"	90.00"	48U
RFM-304883	30.150"	48.150"	83.00"	44U
RFM-304290	30.150"	48.150"	90.00"	48U
RFM-304283	30.150"	48.150"	83.00"	44U
RFM-304272	30.150"	42.150"	72.00"	38U
RFM-304259	30.150"	42.150"	59.00"	30U
RFM-304235	30.150"	42.150"	35.00"	17U
RFM-303690	30.150"	36.150"	90.00"	48U
RFM-303683	30.150"	36.150"	83.00"	44U
RFM-303672	30.150"	36.150"	72.00"	38U
RFM-303659	30.150"	36.150"	59.00"	30U
RFM-303635	30.150"	36.150"	35.00"	17U
RFM-303090	30.150"	30.150"	90.00"	48U
RFM-303083	30.150"	30.150"	83.00"	44U
RFM-303072	30.150"	30.150"	72.00"	38U
RFM-303059	30.150"	30.150"	59.00"	30U
RFM-303035	30.150"	30.150"	35.00"	17U
RFM-302483	30.150"	24.150"	83.00"	44U

### Caractéristiques de base :

- Construction solide entièrement soudée
- UL 2416 Listed
- UL nominale de 3000 livres de charge statique
- Différentes hauteurs : 83" / 72" / 59" / 35"
- Différentes profondeurs : 24" / 30" / 36" / 42" / 48"
- Toutes les portes sont verrouillables et peuvent être enlevées pour faciliter l'installation des équipements et des câbles
- Ouverture à la base pour accéder aux câbles
- Facilité à relier à d'autres cabinets

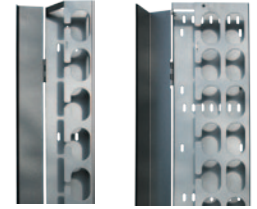
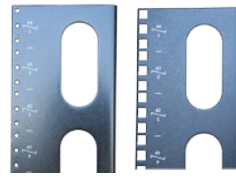
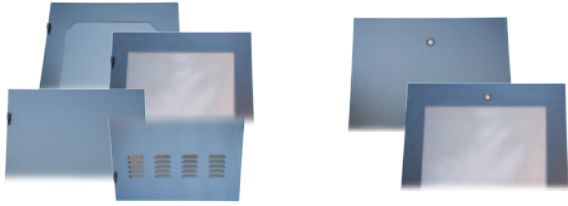
Scanez ce code QR



pour plus d'informations

## RFM Série 30 Cabinets

## Options Communes



### Portes d'armoires

Número d'article	Hauteur de cabinet	Plusieurs modèles de portes
RFM-3090-1	90"	Acrylique fumé
RFM-3083-1	83"	
RFM-3072-1	72"	
RFM-3059-1	59"	
RFM-3035-1	35"	
RFM-3090-1-P	90"	Perforées
RFM-3083-1-P	83"	
RFM-3072-1-P	72"	
RFM-3059-1-P	59"	
RFM-3035-1-P	35"	
RFM-3090-2	90"	Pleines
RFM-3083-2	83"	
RFM-3072-2	72"	
RFM-3059-2	59"	
RFM-3035-2	35"	
RFM-3090-3	90"	Ventilées
RFM-3083-3	83"	
RFM-3072-3	72"	
RFM-3059-3	59"	
RFM-3035-3	35"	

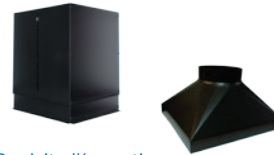
### Panneaux latéraux d'armoire

Número d'article	Hauteur de cabinet	Profondeur de cabinet
RFM-4890-4	90"	48" de profondeur
RFM-4883-4	83"	
RFM-4290-4	90"	42" de profondeur
RFM-4283-4	83"	
RFM-4272-4	72"	
RFM-4259-4	59"	
RFM-4235-4	35"	36" de profondeur
RFM-3690-4	90"	
RFM-3683-4	83"	
RFM-3672-4	72"	
RFM-3659-4	59"	
RFM-3635-4	35"	30" de profondeur
RFM-3090-4	83"	
RFM-3083-4	83"	
RFM-3072-4	72"	
RFM-3059-4	59"	
RFM-3035-4	35"	24" de profondeur
RFM-2483-4	83"	

Pour le panneau latéral perforé ajouter le suffixe '-P'

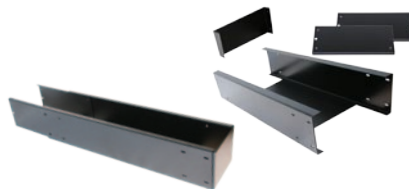
### Rails de montage E.I.A.

	Numéro d'article		Hauteur de cabinet	# de U
	taraudés #10-32	type écrous «cage nut»		
19" EIA	RFM-1990-MA	RFM-1990-MA-SQ	90"	48U
	RFM-1983-MA	RFM-1983-MA-SQ	83"	44U
	RFM-1972-MA	RFM-1972-MA-SQ	72"	38U
	RFM-1959-MA	RFM-1959-MA-SQ	59"	30U
	RFM-1935-MA	RFM-1935-MA-SQ	35"	17U
	23" EIA	RFM-2383-MA	RFM-2383-MA-SQ	83"
RFM-2372-MA		RFM-2372-MA-SQ	72"	38U
RFM-2359-MA		RFM-2359-MA-SQ	59"	30U
RFM-2335-MA		RFM-2335-MA-SQ	35"	17U



### Conduits d'évacuation

Número d'article	Description de la pièce
RFM-EXFAN-DUCT	Hauteur réglable
RFM-EXFAN-DUCT-8	Carré à rond



### VCM Série étroite: 5", 7", et 8.5" prof

Número d'article	H	P	L
RFM-583-VCM	76.75"	5.00"	3.50"
RFM-572-VCM	65.75"	5.00"	3.50"
RFM-559-VCM	52.75"	5.00"	3.50"
RFM-535-VCM	28.75"	5.00"	3.50"
RFM-790-VCM-A	84.19"	7.00"	3.50"
RFM-783-VCM-A	76.75"	7.00"	3.50"
RFM-772-VCM-A	65.75"	7.00"	3.50"
RFM-759-VCM-A	52.75"	7.00"	3.50"
RFM-735-VCM-A	28.75"	7.00"	3.50"
RFM-983-VCM-A	76.75"	8.50"	3.50"
RFM-972-VCM-A	65.75"	8.50"	3.50"
RFM-959-VCM-A	52.75"	8.50"	3.50"
RFM-935-VCM-A	28.75"	8.50"	3.50"



### Barre de mise à la terre – horizontale et verticale

Número d'article	Barre de cuivre
RFM-HGB-19	1" x 3/16" épais - Horiz.
RFM-GB-83	1" x 3/16" épais - Vert.
RFM-GB-72	1" x 3/16" épais - Vert.
RFM-GB-59	1" x 3/16" épais - Vert.
RFM-GB-35	1" x 3/16" épais - Vert.



### Câbles de raccordement

Número d'article	Câble
RFM-JK-60	6Awg, 60'L

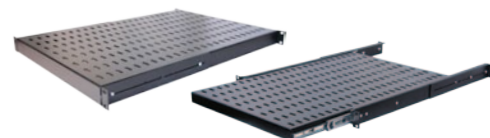


### Câbles de mise à la terre

Número d'article	Câble
RFM-GRD-KIT	10Awg, 16"L

### Conduits pour câbles horizontaux

Número d'article	H	P	L	Description de la pièce
RFM-HCT-30	30.00"	4.75"	5.88"	Auge de câble
RFM-HCT-30-10	30.00"	4.75"	10.75"	Auge de câble - HD
RFM-HCTE-C-5	n/a	4.56"	5.63"	Auge de câble - end cap
RFM-HCTE-C-10	n/a	4.56"	10.63"	Auge de câble - HD end cap
RFM-HCT-J-0	1.625"	4.50"	n/a	Joiner for end cap



### Fingered VCM, c/w door : 5" and 7" depth

Número d'article	H	P	L
RFM-590-VCM-F	83.75"	5.00"	3.50"
RFM-583-VCM-F	77.00"	5.00"	3.50"
RFM-572-VCM-F	65.75"	5.00"	3.50"
RFM-559-VCM-F	52.75"	5.00"	3.50"
RFM-535-VCM-F	29.75"	5.00"	3.50"
RFM-790-VCM-F	83.75"	7.00"	3.50"
RFM-783-VCM-F	76.75"	7.00"	3.50"
RFM-772-VCM-F	65.75"	7.00"	3.50"
RFM-759-VCM-F	52.75"	7.00"	3.50"
RFM-735-VCM-F	29.75"	7.00"	3.50"

### Fingered VCM, no door : 5" and 7" depth

Número d'article	H	P	L
RFM-590-VCM-FND	83.75"	5.00"	3.50"
RFM-583-VCM-FND	76.75"	5.00"	3.50"
RFM-572-VCM-FND	65.75"	5.00"	3.50"
RFM-559-VCM-FND	52.75"	5.00"	3.50"
RFM-535-VCM-FND	29.75"	5.00"	3.50"
RFM-790-VCM-FND	83.75"	7.00"	3.50"
RFM-783-VCM-FND	76.75"	7.00"	3.50"
RFM-772-VCM-FND	65.75"	7.00"	3.50"
RFM-759-VCM-FND	52.75"	7.00"	3.50"
RFM-735-VCM-FND	29.75"	7.00"	3.50"



### Ensembles de ventilateurs d'échappement Comprend le panneau de montage

Número d'article	Flux d'air
RFM-2-FAN-CAB	220 CFM
RFM-4-FAN-CAB	440 CFM
RFM-10-FAN	525 CFM
RFM-10-FAN-2	1050 CFM

### Barre d'alimentation – horizontale et verticale

Número d'article	Emplacement	Évalué
RFM-19-PBH-8	Horz	15A
RFM-19-PBHT	Horz	15A
RFM-19-PBH-20A	Horz	20A
RFM-19-PBHT-20A	Horz	20A
RFM-48-PBV-18	Vert	15A
RFM-62-PBV-24	Vert	15A
RFM-62-PBV-20A-24	Vert	20A

### Tablettes: fixes, coulissantes à 4 points de montage

Número d'article	Profondeur tablettes	Profondeur de montage réglable	Espacement
RFM-1726-CFS-4	26.00"	6.00" ~ 33.475"	1U
RFM-1719-CFS-4	19.00"	6.00" ~ 26.625"	1U
RFM-1716-CFS-4	16.00"	6.00" ~ 23.625"	1U
RFM-2440-CFS-4		23.75" ~ 45.50"	1U

### Tablettes: rétractables, coulissantes à 4 points de montage

Número d'article	Profondeur Tablettes	Profondeur de montage réglable	Espacement
RFM-1726-CRS-4-1U	26.00"	13.00" ~ 33.35"	1U